

# Inspiron 24

## 3000 Series

### Quick Start Guide

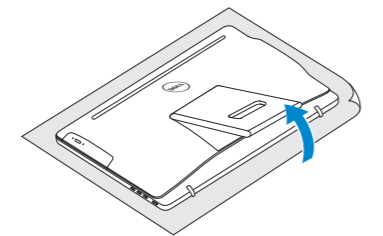
Οδηγός γρήγορης έναρξης  
 Guia de iniciação rápida  
 Краткое руководство по началу работы  
 מדריך התחלה מהירה



### 1 Setting up the stand

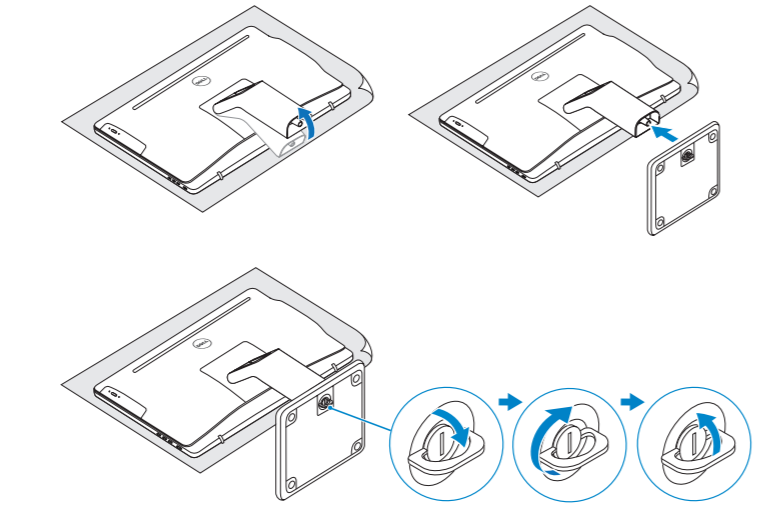
Ρύθμιση της βάσης | Instalar o suporte  
 Установка подставки | התקנת המעמד

**Easel stand**  
 Τρίποδη βάση  
 Suporte tipo cavalete  
 Подставка-стенд  
 מעמד כן



**Pedestal stand**

Βάθρο | Suporte tipo pedestal  
 Подставка-пьедестал | מעמד בסיס



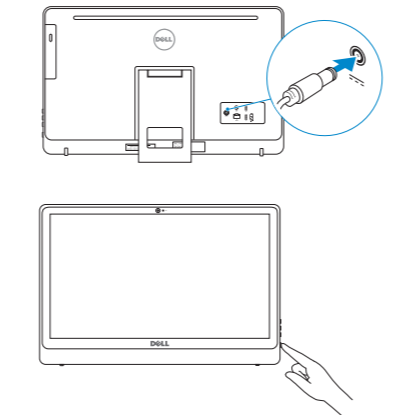
### 2 Set up the keyboard and mouse

Ρυθμίστε το πληκτρολόγιο και το ποντίκι | Configurar o teclado e o rato  
 Установите клавиатуру и мышь | התקנת המקלדת והעכבר

See the documentation that shipped with the keyboard and mouse.  
 Ανατρέξτε στην τεκμηρίωση που παραλάβατε μαζί με το πληκτρολόγιο και το ποντίκι.  
 Consulte a documentação fornecida com o teclado e o rato.  
 См. документацию, поставляемую в комплекте с клавиатурой и мышью.  
 עיין בתיעוד שהגיע עם המקלדת והעכבר.

### 3 Connect the power adapter and press the power button

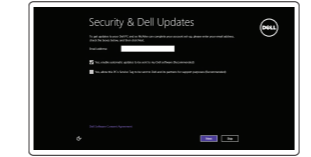
Συνδέστε τον προσαρμογέα ισχύος και πιέστε το κουμπί λειτουργίας  
 Ligar o adaptador de alimentação e premir o botão de energia  
 Подключите адаптер источника питания и нажмите на кнопку питания  
 חבר את מתאם החשמל ולחץ על לחצן ההפעלה



### 4 Finish operating system setup

Τελειώστε τη ρύθμιση του λειτουργικού συστήματος  
 Concluir a configuração do sistema operativo  
 Завершите настройку операционной системы  
 סיימת את התקנת מערכת ההפעלה

#### Windows

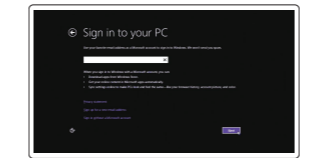


**Enable security and updates**  
 Ενεργοποιήστε τις ρυθμίσεις για την ασφάλεια και τις ενημερώσεις  
 Activar funcionalidades de segurança e actualizações  
 Включите службы обеспечения безопасности и автоматического обновления  
 אפשר אבטחה ועדכונים



**Connect to your network**  
 Σύνδεση στο δίκτυό σας  
 Estabelecer ligação à rede  
 Подключитесь к сети  
 התחבר לרשת

- NOTE:** If you are connecting to a secured wireless network, enter the password for the wireless network access when prompted.
  - ΣΗΜΕΙΩΣΗ:** Αν πρόκειται να συνδεθείτε σε ασφαλές ασύρματο δίκτυο, πληκτρολογήστε τον κωδικό πρόσβασης στο ασύρματο δίκτυο όταν παρουσιαστεί η σχετική προτροπή.
  - NOTA:** Se estiver a estabelecer ligação a uma rede sem fios protegida, quando for solicitado, digite a palavra-passe de acesso à rede sem fios.
  - ПРИМЕЧАНИЕ:** В случае подключения к защищенной беспроводной сети при появлении подсказки введите пароль для доступа к беспроводной сети.
- הערה:** אם אתה מתחבר לרשת אלחוטית מאובטחת, הזן את סיסמת הגישה אל הרשת האלחוטית כאשר תבקש לעשות זאת.



**Sign in to your Microsoft account or create a local account**  
 Συνδεθείτε στον λογαριασμό σας στη Microsoft ή δημιουργήστε τοπικό λογαριασμό  
 Iniciar sessão numa conta Microsoft ou criar uma conta local  
 Войдите в учетную запись Microsoft или создайте локальную учетную запись  
 היכנס לחשבון Microsoft שלך או צור חשבון מקומי

#### Ubuntu

**Follow the instructions on the screen to finish setup.**  
 Ακολουθήστε τις οδηγίες που παρουσιάζονται στην οθόνη για να τελειώσετε τη ρύθμιση.  
 Siga as instruções apresentadas no ecrã para concluir a configuração.  
 Для завершения установки следуйте инструкциям на экране.  
 פעל לפי ההוראות על המסך כדי לסיים את ההתקנה.

#### Locate Dell apps in Windows

Εντοπισμός εφαρμογών της Dell στα Windows  
 Localizar os aplicativos Dell no Windows  
 Найдите приложения Dell в Windows  
 אתר את יישומי Dell ב-Windows



**Register your computer**  
 Δήλωση του υπολογιστή σας | Registrar o computador  
 Зарегистрируйте компьютер | רשום את המחשב שלך



**Dell Backup and Recovery** **Backup, recover, repair, or restore your computer**  
 Δημιουργία αντιγράφων ασφαλείας, επισκευή ή αποκατάσταση του υπολογιστή σας  
 Criar cópia de segurança, recuperação ou restauração do computador  
 Выполняйте резервное копирование, восстановление или ремонт компьютера  
 גיבוי, אחזור, תיקון או שחזור המחשב שלך

**Product support and manuals**  
 Υποστήριξη και εγχειρίδια προϊόντων  
 Suporte de produtos e manuais  
 Техническая поддержка и руководства по продуктам  
 תמיכה ומדריכים למוצר

[Dell.com/support](http://Dell.com/support)  
[Dell.com/support/manuals](http://Dell.com/support/manuals)  
[Dell.com/support/windows](http://Dell.com/support/windows)  
[Dell.com/support/linux](http://Dell.com/support/linux)

**Contact Dell**  
 Επικοινωνία με την Dell | Contactar a Dell  
 Обратитесь в компанию Dell | Dell לא פנה

[Dell.com/contactdell](http://Dell.com/contactdell)

**Regulatory and safety**  
 Ρυθμιστικοί φορείς και ασφάλεια  
 Regulamentos e segurança  
 Соответствие стандартам и технике безопасности  
 תקנות ובטיחות

[Dell.com/regulatory\\_compliance](http://Dell.com/regulatory_compliance)

**Regulatory model**  
 Μοντέλο κατά τους ρυθμιστικούς φορείς  
 Modelo regulamentar  
 Модель согласно нормативной документации  
 דגם תקינה

**W12C**

**Regulatory type**  
 Τύπος κατά τους ρυθμιστικούς φορείς | Tipo regulamentar  
 Тип согласно нормативной документации | גוג תקינה

**W12C003**

**Computer model**  
 Μοντέλο υπολογιστή | Modelo do computador  
 Модель компьютера | דגם מחשב

**Inspiron 24-3459**



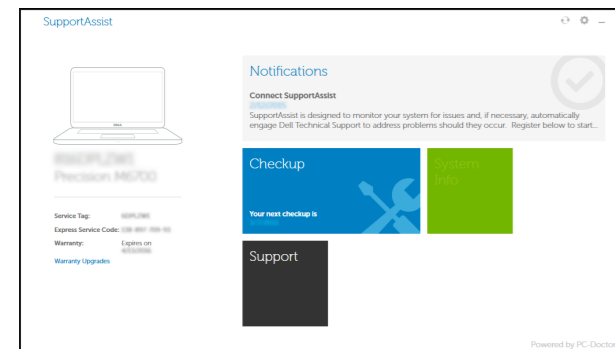
## Dell Help & Support

Βοήθεια & υποστήριξη της Dell | Suporte e ajuda Dell  
Справка и поддержка Dell | Dell ותמיכה של דלל



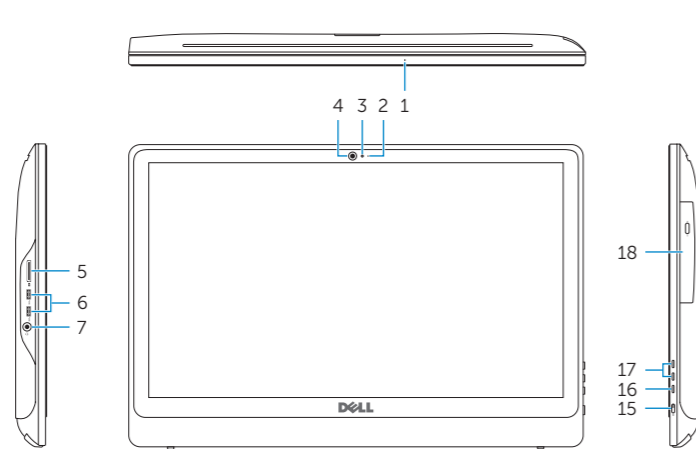
## SupportAssist Check and update your computer

Έλεγχος και ενημέρωση του υπολογιστή σας  
Verificar e actualizar o computador  
Проверяйте и обновляйте свой компьютер  
בדוק ועדכן את המחשב שלך

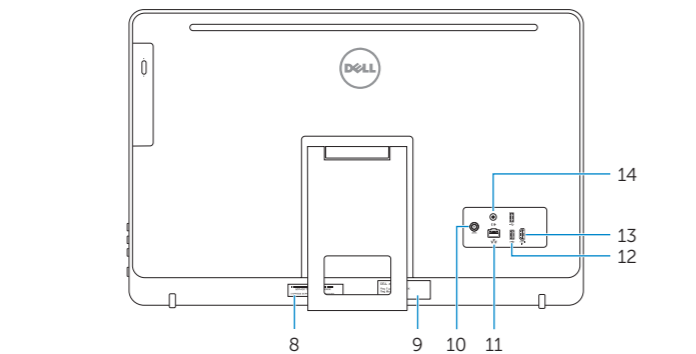


## Features

Δυνατότητες | Funcionalidades | Характеристики | תכונות



1. Microphone (on computers with touchscreen display only)
2. Microphone (on computers with non-touchscreen display only)
3. Camera-status light
4. Camera
5. Media-card reader
6. USB 3.0 ports (2)
7. Headset port
8. Service Tag label
9. Regulatory label



10. Power-adapter port
11. Network port
12. USB 2.0 ports (2)
13. HDMI-in port
14. Audio-out port
15. Power button
16. Screen off/on button
17. Brightness control buttons (2)
18. Optical drive (optional)

1. Μικρόφωνο (μόνο σε υπολογιστές με οθόνη που διαθέτει οθόνη αφής)
2. Μικρόφωνο (μόνο σε υπολογιστές με οθόνη που δεν διαθέτει οθόνη αφής)
3. Λυχνία κατάστασης κάμερας
4. Κάμερα
5. Μονάδα ανάγνωσης καρτών πολυμέσων
6. Θύρες USB 3.0 (2)
7. Θύρα κεφαλοσυσσκευής
8. Ετικέτα εξυπηρέτησης
9. Ετικέτα ρυθμιστικών φορέων

1. Microfone (somente em computadores com ecrãs tácteis)
2. Microfone (somente em computadores com ecrãs não-tácteis)
3. Luz de estado da câmara
4. Câmara
5. Leitor de cartão multimédia
6. Portas USB 3.0 (2)
7. Porta de auscultadores
8. Etiqueta de serviço

1. Микрофон (только в компьютерах с сенсорным экраном)
2. Микрофон (только в компьютерах без сенсорного экрана)
3. Индикатор состояния камеры
4. Камера
5. Устройство чтения карт памяти
6. Порты USB 3.0 (2)
7. Порт для наушников
8. Метка обслуживания
9. Обязательная маркировка

10. Порт адаптера питания
11. Сетевой порт
12. Порты USB 2.0 (2)
13. Порт входа HDMI
14. Аудиовыход
15. Кнопка питания
16. Кнопка вкл./выкл. экрана
17. Кнопки управления яркостью (2)
18. Оптический дисковод (заказывается дополнительно)

9. Etiqueta regulamentar
10. Porta do adaptador de alimentação
11. Porta de rede
12. Portas USB 2.0 (2)
13. Porta de entrada HDMI
14. Porta de saída de áudio
15. Botão de alimentação
16. Botão para desligar/ligar ecrã
17. Botões de controlo da luminosidade (2)
18. Unidade óptica (opcional)

1. מיקרופון (במחשבים עם צג מסך מגע בלבד)
2. מיקרופון (במחשבים עם צג מסך ללא מגע בלבד)
3. מרת מצב-מצלמה
4. מצלמה
5. קורא כרטיס-מדיה
6. יציאות USB 3.0 (2)
7. יציאה של מערכת אודיו
8. תווית תקינה
9. יציאת ספק-כוח

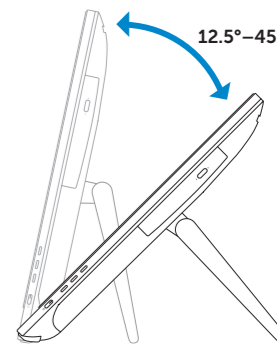
11. יציאת רשת
12. יציאות USB 2.0 (2)
13. יציאה של כניסת HDMI
14. יציאת שמע
15. כפתור הפעלה
16. לחצן הפעלה/כיבוי של המסך
17. לחצני בקרת בהירות (2)
18. כונן אופטי (אופציונלי)

## Tilt

Κλίση | Inclinação | Наклон | הטיה

### Easel stand

Τρίποδη βάση  
Suporte tipo cavalete  
Подставка-стенд  
מעמד כן



### Pedestal stand

Βάθρο | Suporte tipo pedestal  
Подставка-пьедестал | מעמד בסיס

